

# آزمون های مرحله ای بنیاد امام صادق (ع)



## کلاس، مضمون

آزمون مرحله : سوم

نام و نام خانوادگی :

شماره داوطلب :

تاریخ : ۱۳۹۳/۱/۲۵

زمان : ۱۰۰ دقیقه



اسامی طراحان سوالات آزمون مرحله سوم دبیرستانهای امام صادق (ع) (دوره اول)

نام درس	نام طراح	تعداد سوالات	از شماره	تا شماره
ادبیات فارسی	آقای منصوری	۱۰	۱	۱۰
دینی	خانم اطرج	۵	۱۱	۱۵
قرآن	خانم اطرج	۵	۱۶	۲۰
عربی	خانم اطرج	۱۰	۲۱	۳۰
زبان خارجه	آقای رجبی	۱۰	۳۱	۴۰
ریاضی	آقای گلزار	۱۵	۴۱	۵۵
علوم	آقای ورشاهی	۱۵	۵۶	۷۰
علوم اجتماعی	خانم محضب	۱۰	۷۱	۸۰
فناوری	آقای قربانی	۱۰	۸۱	۹۰

آزمون نمره منفی دارد

موفق باشید

ادبیات پایه هفتم

الف) حافظ	ب) خواجهی کرمانی	ج) سعدی	د) عطار نیشابوری
۱- مثنوی: «گل و نوروز» از کدام شاعر است؟			
الف) روز، خاکی، سخنرانی	ب) بزرگ تر، کتاب ها، گویش		
ج) نمادین، شاگرد، خوردنی	د) بیمناک، کتابخانه، دانشمند		
۲- در کدام قسمت تمامی واژه ها غیر ساده اند؟			
الف) قُرْش	ب) غورباغه	ج) توس	د) بلیط
۳- کدام کلمه از نظر املائی کاملاً غلط است؟			
۴- کدام توضیح املائی، نگارشی غلط است؟			
الف) یکی از راه های تقویت املا پرورش مهارت خوب گوش دادن است.			
ب) کلماتی که شکل گفتاری و نوشتاری آنها متفاوت است در نوشتن شکل گفتاری آن ها رادر نظر می گیریم.			
ج) تکرار اگر آگاهانه باشد باعث زیبایی نظم و نثر می شود.			
د) «کبوتر» و «آب» به ترتیب نماد: «صلح و دوستی» و «نور و روشنایی» هستند.			
الف) شنید	ب) خورده بود	ج) آمد	د) رفته است
۵- در کدام فعل بن ماضی و مضارع با هم وجود دارد؟			
الف) تا توانی پیش کس مگشای راز	ب) گورخانه ی راز تو چون دل شود	ج) گفت پیغمبر هر آن کو سر نهفت	د) بهتر از هر چه هست در دنیا
۶- کدام بیت با دیگر بیت ها ارتباط معنایی ندارد؟			
۷- در کدام قسمت مفعول وجود ندارد؟			
الف) نکو کارگردی بر کردگار	ب) دل از تیرگیها بدین آب شوی		
ج) در رستگاری بیایدت جست	د) سر اندر نیاری به دام بلا		
۸- معنای کدام واژه غلط است؟			
الف) استعداد: توانایی	ب) ادیب: سخنران	ج) شایان: درخشان	د) رأفت: مهربانی
الف) مسمط	ب) قطعه	ج) مثنوی	د) چهار پاره
۹- قالب شعری: «ای مرغک» از پروین اعتصامی چیست؟			
۱۰- در کدام قسمت، صفت جانشین اسم نشده است؟			
الف) دانا چون طبله ی عطار است. خاموش و هنرنمای			
ب) هنرمند هر جا رود قدر بیند و بر صدر نشیند			
ج) هنر چشمه ی زاینده است و دولت پاینده			
د) حکیمی پسران را پند همی داد که هنر آموزید			

## دینی هفتم

۱۱- موفقیت های علمی مسلمین در چه زمان هایی روی می داد؟ الف) راه سعادت خود را از پیامبران و خاندان پاکش می گرفتند. ب) در کنار توجه جدی به کسب علم، از تعالیم اسلامی نیز غفلت نمی کردند. ج) کارهایشان را با دانش و بینش انجام داده و به توانایی عقل خود متکی بوده اند. د) در برابر تفکرات فریبکارانه شیطان با تلاش و کوشش خود متوجه انحراف می شدند.
۱۲- کدام گزینه در مورد حضرت فاطمه (س) نادرست است؟ الف) با آن همه عبادت باز هم نگران سفر طولانی آخرت بود. ب) هر گاه حق به خطر می افتاد با حفظ حیا میان مردم آمده و ارشاد می نمود. ج) در ازدواج، ایمان را به ثروت دنیا برتری داد. د) رنج و محرومیت را راهی برای تقویت روح و پیشرفت می دانست.
۱۳- کدام گزینه صحیح است؟ الف) اولین مرحله ی غسل، شستن سر و گردن است. ب) شستن کامل سر و گردن حتی داخل دهان و بینی در غسل واجب است. ج) تمام غسل های واجب و مستحب یکسان انجام شده ولی نیت آنها با هم متفاوتند. د) جهت اطمینان از شستن کامل طرف راست شستن کمی از طرف چپ ضرورتی ندارد.
۱۴- اصلی ترین دشمن همه ی انسانها و گام اساسی مبارزه با تنبلی در کدام گزینه است؟ الف) عجله، سرعت در تصمیم گیری ب) شیطان، برنامه ریزی ج) شیطان، سرعت در تصمیم گیری د) عجله، برنامه ریزی
۱۵- امام صادق (ع) ما را از دوستی با کسانی که به نماز بی توجهند، باز داشته اند زیرا: الف) در مواقع سختی ما را تنها می گذارد. ب) گرفتار اخلاق زشت است. ج) کسی که به فرمان خالق خود بی توجه است به ما نیز توجهی ندارد. د) دارای صداقت عملی نیست.

## قرآن هفتم

۱۶- معنای چند کلمه در مقابل آن به درستی ذکر شده است؟ الیم : دردناک / مُلک : فرمانروا / کُنَّا : هستیم / مَوْعد : جایگاه / قُلْ : گفت الف) ۱      ب) ۲      ج) ۳      د) ۴
۱۷- همه ی آیات شریفه ی زیر به درستی ترجمه شده است به جز : الف) اِنَّكَ كُنْتَ بِنَا بَصِيرًا : قطعاً تو به ما بینا هستی. ب) رَبِّ اجْعَلْ لِي آيَةً : پروردگارا قرار بده برایم نشانه ای . ج) اِنَّمَا وَلِيُّكُمُ اللّٰهُ : قطعاً ولی شما خداست . د) فَاوَلَنكَ لَهُمْ عَذَابٌ مُّهِينٌ : پس آنها برایشان عذابی خوار کننده است.
۱۸- از جمله صفات خداوند در کدام گزینه نیامده است؟ الف) مؤمن، عزیز      ب) رازق، غفور      ج) رحیم، قدیر      د) حکم، نَعیم

۱۹- کدام گزینه، مناسب جای خالی آیه ی شریفه ی زیر است؟ « رَبِّ اجْعَلْنِي مُقِيمَ ..... وَ مِنْ ذُرِّيَّتِي »	الف) الْحِسَاب	ب) الْعِبَاد	ج) الْكِتَاب	د) الصَّلَاة
۲۰- در کدام گزینه ، دو کلمه مترادف نیستند؟	الف) إِلَّا ، إِنَّ	ب) لَقَدْ ، إِنَّ	ج) أَمْ ، هَلْ	د) أَمْرٌ ، عَمَلٌ

آزمون مرحله سوم دبیرستان های امام صادق (ع) (دوره اول) فروردین ۱۳۹۳

### عربی اول

۲۱- ترجمه ی واژه های مشخص شده در کدام گزینه آمده است؟ « كَيْفَ ضَرَبُوا لَكَ الْأَمْثَالَ »	الف) زدند ، مثل ها	ب) زدید ، مثال ها	ج) زدند ، مثل	د) زدید ، مثال
۲۲- کدام ترجمه نادرست است؟ الف) بَدَايَةُ فَضُولِ السَّنَةِ ، فَصْلُ الرَّبِيعِ : آغاز فصل های سال ، فصل بهار است. ب) أَشْتَرَيْنَا هَذَا الْقَمِيصَ الْأَبْيَضَ : آن پیراهن سفید را خریدیم. ج) لِسَانُ الْمَقْصَرِ قَصِيرٌ : زبان مقصر کوتاه است. د) اَوْلَاكَ رَجَعُوا عِنْدَ اَسْرَتِهِمْ : آنها نزد خانواده شان برگشتند.				
۲۳- مفرد کلمات « حداثق ، فواکه ، مَفَاتِيح » به ترتیب کدام است؟	الف) حَدِيقَةٌ ، فَاكِهَةٌ ، فَاتِحَةٌ	ب) حَدِيقَةٌ ، فَاكِهَةٌ ، مِفْتَاحٌ		
۲۴- در کدام گزینه مترادف واژه های أَفْضَلُ ، زَارِعٌ ، حَيَاةٌ آمده است؟	الف) حَسَنَةٌ ، سَيَّاحٌ ، عَيْشٌ	ب) خَيْرٌ ، فَلَّاحٌ ، عَيْشٌ		
۲۵- کدام نادرست است؟	الف) بَلَاءُ الْإِنْسَانِ ← لِسَانُهُ	ب) عَمُودُ الدِّينِ ← الصَّلَاةُ		
۲۶- ترجمه ی کدام فعل غلط است؟	الف) شَرَبْنَا : نوشیدند	ب) جَمَعْنَا : جمع کردم	ج) جَلَسْتُ : نشستی	د) كَتَبْتُ : نوشت
۲۷- کدام گزینه مناسب جای خالی است؟ « سَعِيدٌ وَأَصْدِقَاؤُهُ ..... إِلَى الْمَكْتَبَةِ »	الف) وَصَلُوا	ب) وَصَلَا	ج) وَصَلْتُمْ	د) وَصَلْنَا
۲۸- کدام سؤال و جواب صحیح است؟	الف) مَاذَا حَمَلَتْ بَيْدِكَ؟ وَكَلْدِي .	ب) لِمَاذَا مَا كَتَبْتَ وَاجَابَاتِكَ؟ لِأَنِّي مَرِيضٌ		
۲۹- جمع مؤنث جمله ی « الْأَخُ كَتَبَ وَاجِبَةً » کدام گزینه است؟	الف) الْإِخْوَةُ كَتَبْنَ وَاجِبَهُنَّ .	ب) الْأَخَوَاتُ كَتَبْنَ وَاجِبَهُمْ .		
	ج) الْإِخْوَةُ كَتَبُوا وَاجِبَهُمْ .	د) الْأَخَوَاتُ كَتَبْنَ وَاجِبَهُنَّ .		

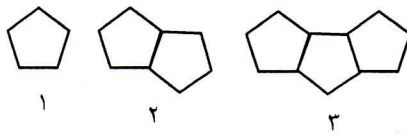
۳۰- کدام گزینه پاسخ سوال مقابل است : « هَلْ أَنْتُمْ نَسِيْتُمْ رَبَّنَا ؟ »  
 الف) نَعَمْ ، نَحْنُ نَسِيْنَا رَبَّنَا      ب) نَعَمْ ، أَنْتُمْ نَسِيْتُمْ رَبَّنَا .  
 ج) لا ، نَحْنُ مَا نَسِيْنَا رَبَّنَا      د) لا ، أَنَا نَسِيْتُ رَبِّي .

آزمون مرحله سوم دبیرستان های امام صادق (ع) (دوره اول) فروردین ۱۳۹۳

زبان انگلیسی هفتم

<p>31- Which item is <b>not correct</b>?                  - ..... Mr. Akbari.                  a) Let's talk to      b) What's your      c) This is my English teacher      d) My name is</p>
<p>32- In which item, there is <b>odd word</b>?                  a) painter-marker-waiter-farmer      b) six-four-eight-eleven                  c) pencil-ruler-eraser-book      d) aunt-grandmother-son-daughter</p>
<p>33- One hundred <b>minus</b> eighty is .....                  a) eighty two      b) thirty      c) twenty      d) forty</p>
<p>34- <b>which sentence is grammatically wrong</b>?                  a) He's wearing a black suit.      b) He is wearing a black suit.                  c) Let's meet your English teacher now      d) let's meeting your English teacher now</p>
<p>35- <b>Which word is different in sound /s/?</b>                  a) student      b) spell      c) school      d) please</p>
<p>36- <b>Which dictation is wrong</b>?                  a) appearance      b) trousers      c) mantaeu      d) relationship</p>
<p>37- What are <b>your sister and her friend</b> doing?                  a) she is reading a newspaper      b) They are cooking                  c) We are playing ping-pong      d) You are fixing the car.</p>
<p>38- What is <b>her brother's job</b>?                  a) He is a shopkeeper      b) She is a dentist      c) Her job is bad      d) They are teachers</p>
<p>39- Which item is <b>not contact information</b>?                  a) e-mail address      b) phone number      c) mobile phone      d) address</p>
<p>40- ..... – Wednesday - ..... Friday .                  a) Thursday/Tuesday      b) Monday/Thursday      c) Monday/Tuesday      d) Tuesday/Thursday</p>

## ریاضی هفتم

<p>۴۱) در یک دوره مسابقه ی فوتبال بین ۵ تیم، هربرد ۳ امتیاز و هر مساوی یک امتیاز دارد. باخت هم امتیازی ندارد. همه ی تیم ها یک بار با هم بازی می کنند. در پایان امتیاز همه ی تیم ها را جمع می کنیم. کمترین مقدار برای این حاصل جمع چند است؟</p>			
الف) ۳۰	ب) ۲۰	ج) ۱۵	د) ۱۰
<p>۴۲) دنباله ای از ۵ ضلعی ها را مانند شکل روبه رو با چوب کبریت می سازیم طوری که ضلع هر ۵ ضلعی یک چوب کبریت است. کدام عدد تعداد چوب کبریت های هیچ کدام از شکل ها نخواهد بود؟</p>			
			
الف) ۱۰۹	ب) ۸۱	ج) ۱۲۵	د) ۱۷۱
<p>۴۳) در دایره ها فقط می توانیم + یا - بگذاریم. اختلاف بیشترین و کمترین عدد به دست آمده برای عبارت زیر چند خواهد بود؟</p> $\bigcirc(-4)\bigcirc 7\bigcirc(+6)$			
الف) ۳۴	ب) ۳۵	ج) ۳۰	د) ۱
<p>۴۴) حاصل عبارت روبه رو چند است؟</p> $-18 \div (-24 \div 8) - 2(3-7) \div (-4) =$			
الف) +۴	ب) -۴	ج) +۸	د) -۸
<p>۴۵) روی خطی تعدادی نقطه را نام گذاری کرده ایم. کدام عدد نمی تواند تعداد پاره خط های قابل نام بردن با این نقاط باشد؟</p>			
الف) ۴۵	ب) ۲۸	ج) ۱۸	د) ۳۶
<p>۴۶) مستطیلی از ۵ مربع برابر که مساحت هر کدام ۴۹ سانتی متر مربع است تشکیل شده است. محیط این مستطیل چند است؟</p>			
الف) ۷۰	ب) ۸۴	ج) ۴۲	د) ۶۴
<p>۴۷) اگر <math>a \neq b</math> حاصل عبارت <math>\left(\frac{a-b}{b-a}\right)^{200}</math> کدام است؟</p>			
الف) ۲۰۰	ب) -۱	ج) +۱	د) بستگی به مقدار a و b دارد
<p>۴۸) اگر <math>a = 4, b = -1</math> باشد حاصل عبارت زیر کدام است؟</p> $(a+b)(a+b^2)(a+b^3)(a+b^4) \dots (a+b^{20})$			
الف) $15^{10}$	ب) $15^{20}$	ج) $4^{20}$	د) $3^{20}$
<p>۴۹) با ۲۵۰ مکعب هم اندازه و سفید بزرگ ترین مکعب ممکن را می سازیم. سپس جداره ی بیرونی آن را رنگ قرمز می کنیم. حالا اگر همه ی مکعب ها را از هم جدا کنیم، در مجموع چند مکعب کاملاً سفید داریم؟</p>			
الف) ۹۸	ب) ۱۵۲	ج) ۶۴	د) ۱۲۵

۵۰) اگر عدد حجم و مساحت جانبی یک استوانه با هم برابر باشد در این صورت قطر قاعده ی استوانه کدام است؟			
الف) ۸	ب) ۶	ج) ۴	د) ۲
۵۱) تعداد شمارنده های کدام یک از اعداد زیر زوج نیست؟			
الف) ۱۴۶	ب) ۱۴۴	ج) ۲۴۴	د) ۲۴۶
۵۲) کدام جمله درست نیست؟			
الف) ب م م هر عدد با یک عدد یک است.		ب) ب م م همه ی اعداد اول عدد یک است.	
ج) ک م م هر دو عدد بر ب م م آن ها بخشپذیر است.		د) ک م م هر دو عدد شمارنده ی آن اعداد است.	
۵۳) بردار $v = \begin{bmatrix} 2m - 4 \\ m + 2 \end{bmatrix}$ موازی محور طول هاست. در این صورت کدام بردار موازی محور عرض هاست؟			
الف) $a = \begin{bmatrix} -4m - 8 \\ 3m - 6 \end{bmatrix}$	ب) $b = \begin{bmatrix} 4m - 8 \\ 3m - 6 \end{bmatrix}$	ج) $c = \begin{bmatrix} m + 7 \\ 5m - 15 \end{bmatrix}$	د) $d = \begin{bmatrix} m - 7 \\ 4m + 12 \end{bmatrix}$
۵۴) اگر $x \neq 0$ مقدار کدام عبارت همیشه عددی منفی خواهد بود؟			
الف) $-x$	ب) $-(-x)$	ج) $-x^8$	د) هر سه مورد
۵۵) حاصل عبارت $2^{18} \times 5^{12}$ کدام است؟			
الف) $10^{30}$	ب) $10^{18}$	ج) $200^{12}$	د) $200^6$

آزمون مرحله سوم دبیرستان های امام صادق (ع) (دوره اول) فروردین ۱۳۹۳

### علوم هفتم ۹۳

۵۶- موفقیت و پیشرفت سریع علم نتیجه کدام مورد است؟			
الف) مشاهده دقیق محیط زندگی		ب) کنجکاوی دانشمندان	
ج) فعالیت مشترک دانشمندان		د) ارتباط مسائل علمی باهم	
۵۷- ۲۰ میلی لیتر چند متر مکعب است؟			
الف) ۲۰۰۰	ب) ۰/۰۰۰۲	ج) ۰/۰۰۰۰۲	د) ۲۰
۵۸- بهترین پاسخ به سوال زیر چیست:			
چرا به یک لیوان پر از آب نمی توان آب اضافه کرد؟			
الف) آب حجم دارد.		ب) بین مولکولهای آب فاصله وجود ندارد.	
ج) آب حجم معینی دارد.		د) بین مولکولهای آب فاصله وجود دارد.	
۵۹- برای تهیه آهک از سنگ آهک وجود کدام عامل زیر ضروری است؟			
الف) کربن دی اکسید	ب) رطوبت	ج) گرما	د) الکتریسیته



۶۰- مقدار آب دهی رودی با مشخصات زیر را محاسبه کنید:

(عمق ۲ متر، عرض ۲۰ متر، طول رود ۱۰۰ کیلومتر، سرعت رود ۴ متر بر ثانیه)

الف) ۱۶۰ متر مکعب بر ثانیه . ب) ۳۲۰ متر مکعب بر ثانیه

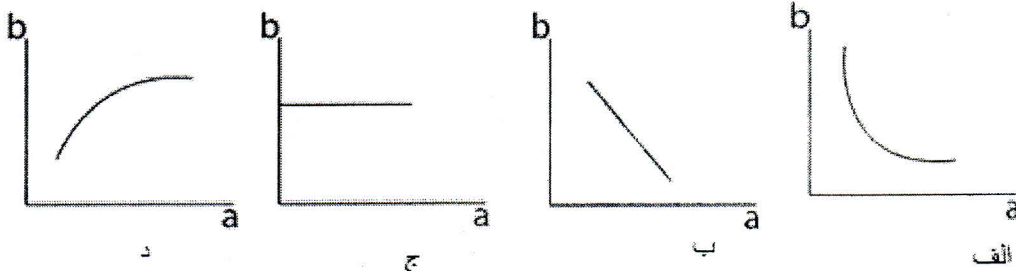
ج) ۸۰ متر مکعب بر ثانیه د) ۴۰ متر مکعب بر ثانیه

۶۱- کدام گزینه غلط است؟

الف) آبتاز = سونامی      ب) تندآب = آبشار      ج) کاریز = قنات      د) سفره آب زیرزمینی = مخروط افکنه

۶۲- کدام نمودار رابطه میان مقدار ماسه موجود در خاک و میزان فضاهای خالی خاک را به درستی نشان می دهد؟

(a مقدار ماسه و b میزان فضا های خالی)



۶۳- میله همگنی به جرم ۲۰۰ کیلو گرم بطول ۴ متر روی زمین افتاده است. یک سر آن را گرفته بلند می کنیم تا بصورت عمودی در آید مقدار کار انجام شده چقدر است؟ ( $g = 9.8 \frac{N}{Kg}$ )

الف) ۴۰۰۰      ب) ۳۹۲۰      ج) ۸۰۰۰      د) ۷۸۴۰

۶۴- مکعب مستطیلی ۱۰۰ کیلو گرمی به ابعاد  $4 \times 3 \times 2$  متر روی بزرگترین وجه خود روی زمین صاف قرار دارد. اگر آن را از روی کوچکترین وجه خود روی زمین قرار دهیم؛ انرژی پتانسیل گرانشی جعبه چقدر تغییر می کند؟ ( $g = 10 \frac{N}{Kg}$ )

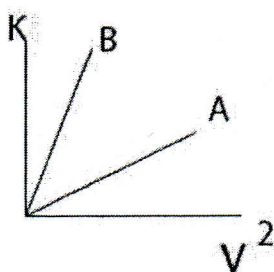
الف) ۵ kJ      ب) ۳ kJ      ج) ۲ kJ      د) ۱ kJ

۶۵- کدام مورد از معایب استفاده از انرژی هسته ای محسوب نمی شود؟

الف) تجدید نشدن      ب) کمک به گرمایش جهانی

ج) تولید گازهای گلخانه ای      د) تولید زباله های خطرناک

۶۶- نمودار، انرژی جنبشی را در جسم A و B را بر حسب  $V^2$  نشان می دهد کدام گزینه در مورد مقایسه جرم جسم های A و B درست است؟



۱)  $m_A = m_B$

۲)  $m_B > m_A$

۳)  $m_A < m_B$

۴) با اطلاعات داده شده قابل مقایسه نمی باشد

۶۷- جسم A با دو جسم B و C در تعادل گرمایی می باشد. در این صورت : (۱) گرمای جسم B و C برابر است . (۲) مجموع دمای دو جسم B و C با دمای جسم A برابر است . (۳) دمای جسم B و C برابر است . (۴) گرمای جسم A با گرمای جسم B و C یکسان است .	
۶۸- فرایند تولید پروتئین در کدام اندامک سلول صورت می گیرد ؟ (۱) واکوئل      (۲) غشای پلاسمائی      (۳) ریبوزوم      (۴) دستگاه گلژی	
۶۹- مهمترین تفاوت سلولهای یوکاریوت و پروکاریوت در کدام گزینه است ؟ (۱) وجود مواد هسته ای      (۲) پرسلولی یا تک سلولی بودن      (۳) وجود غشای سلولی      (۴) وجود غشای هسته	
۷۰- کدام پاسخ غلط است ؟ (۱) در ساختار سلول های قرمز خون وجود دارد = آهن (۲) ویتامین A دارند = هویج و گوجه فرنگی (۳) از مواد اصلی استخوان ها می باشد = کلسیم (۴) در سلامت پوست ولته نقش دارد = ویتامین C	

فروردین ۱۳۹۳

آزمون مرحله سوم دبیرستان های امام صادق (ع) (دوره اول)

### مطالعات اجتماعی هفتم

۷۱ - کدام موزه جزء مجموعه آستان قدس رضوی نیست؟ الف- سلاح      ب- سکه      ج- صدف      د- ایران باستان
۷۲ - حفاظت از خاک و وظیفه کدام سازمان است؟ الف- حفاظت محیط زیست      ب- میراث فرهنگی و گردشگری ج- جنگل ها ، مراتع و آبخیزداری      د- اقلیم شناسی
۷۳ - به چه دلیل امروزه مقدار زیاده ها بیش از گذشته است؟ الف- تولید انبوه صنعتی      ب- بسته بندی نامناسب کالاها ج- اسراف و تبذیر      د- استفاده بی رویه از طبیعت
۷۴ - کدام گزینه در مورد قانون اساسی جمهوری اسلامی <u>نادرست</u> است؟ الف- تصویب آن بر عهده شورای نگهبان است. ب- مهم ترین روابط و وظایف حکومت و مردم در آن تعیین شده است. ج- دارای ۱۷۷ اصل است. د- توجه خاصی به حقوق اساسی و اجتماعی همه مردم دارد.
۷۵ - پرجمعیت ترین و پرتراکم ترین ناحیه کشور ما ..... است. الف- جلگه های کنار دریای خزر      ب- ناحیه خوزستان ج- کوهپایه های البرز و زاگرس      د- منطقه شهری تهران

۷۶ - قومی که در سوار کاری و تیر اندازی مهارت زیادی داشتند:	الف- پارس	ب- پارت	ج- ماد	د- هر سه مورد
۷۷ - ارتباط کدام گزینه ها با یکدیگر نادرست است؟	الف- سیلک - کاشان	ب- حسن لو - آذربایجان غربی	ج- شهر سوخته - کرمان	د- تمدن ایلام - خوزستان
۷۸ - نظارت بر کار هنرمندان و صنعتگران داخل کاخ بر عهده کدام مقام بوده است؟	الف- وزیر بزرگ	ب- رئیس دربار	ج- منشیان و دبیران	د- مأموران مخفی شاه
۷۹ - والریانوس امپراتور روم توسط کدام پادشاه ایران شکست خورد؟	الف- مهرداد دوم	ب- اردشیر بابکان	ج- شاپور اول	د- یزدگرد سوم
۸۰ - در چه دورانی فرمانروایان، شهرهای زیادی بنا کردند و جمعیت شهری افزایش یافت؟	الف- هخامنشیان	ب- اشکانیان	ج- سلوکیان	د- ساسانیان

آزمون مرحله سوم دبیرستان های امام صادق (ع) (دوره اول) فروردین ۱۳۹۳

### کاروفناوری کلاس هفتم

۸۱ - در تعیین عبارات جست و جو، گزینه ی نادرست کدام است؟	الف) اگر در مفهوم یک واژه تردید دارید بتراست چند واژه ی مترادف را با هم جست و جو کنید.	ب) به منظور تاکید بریک واژه، می توان آن را در عبارت جست و جو، تکرار کرد.	ج) از کلمات مفرد استفاده کنید.	د) هر گاه نیاز باشد واژه ای حتما مورد جست و جو قرار گیرد از علامت (+) قبل از واژه و یا فاصله استفاده کرد.
۸۲ - به فرایندهایی که برای جمع آوری، ذخیره سازی، پردازش، تبادل و ارائه اطلاعات به کار می رود، . . . . می گوئیم.	الف) فناوری اطلاعات و ارتباطات	ب) مستندسازی	ج) اشتراک گذاری	د) کلید واژه
۸۳ - برای جست و جوی مطالب علمی، کدام موتور جست و جو مناسب ترمی باشد؟	الف) google.com	ب) bing	ج) yahoo	د) duk duk go
۸۴ - به فرایندی که طی آن کار آفرین تلاش می کند تا فعالیتش را به نتیجه ای مثبت برساند . . . . می گویند.	الف) کار آفرینی	ب) فروشنده	ج) کار	د) کسب و کار
۸۵ - در نقشه کشی (رسم سه نما)، برای نشان دادن خط هایی که در برابر دید نباشد، از . . . . استفاده می شود.	الف) خط پر	ب) خط نازک	ج) خط چین	د) خط تقارن

<p>۸۶ - کدام گزینه از ویژگی چوب راش نمی باشد؟</p> <p>الف) از کاربردهای رایج آن، تهیه ی مبل خمیده و روکش می باشد.</p> <p>ب) رنگ آن صورتی کم رنگ تا پررنگ می باشد.</p> <p>ج) از نظر سختی و نرمی، جزء چوب های نیمه سخت می باشد.</p> <p>د) از نظر سبکی و سنگینی، جزء چوب های سنگین می باشد.</p>	
<p>۸۷ - برای علامت گذاری بر روی فلزات (برای جلوگیری از لغزش سرمه یا پرگار) از ابزار..... استفاده می شود.</p> <p>الف) سوزن خط کش      ب) سنبه نشان      ج) درفش      د) مته دستی حلزونی</p>	
<p>۸۸ - ذخیره کردن پرونده در powerpoint با قالب ppsx باعث می شود که.....</p> <p>الف) نمایش پرونده فقط به صورت اسلاید ممکن باشد.</p> <p>ب) امکان تغییرات در آن وجود نداشته باشد.</p> <p>ج) امکان سوء استفاده از پرونده ی شما به نام دیگران از بین برود.</p> <p>د) هر سه مورد</p>	
<p>۸۹ - کدام یک از گیاهان زیر جزء گیاهان کم آب می باشد؟</p> <p>الف) کاکتوس      ب) برنج      ج) نخل مردابی      د) شوید</p>	
<p>۹۰ - به حذف برخی از گیاهان برای تامین مناسب بین بوته ها..... می گویند.</p> <p>الف) قیم زدن      ب) سله شکنی      ج) تنک کردن      د) وجین کردن</p>	