

آزمون های مرحله ای بنیاد

امام صادق (ع)



کلاس، منضم

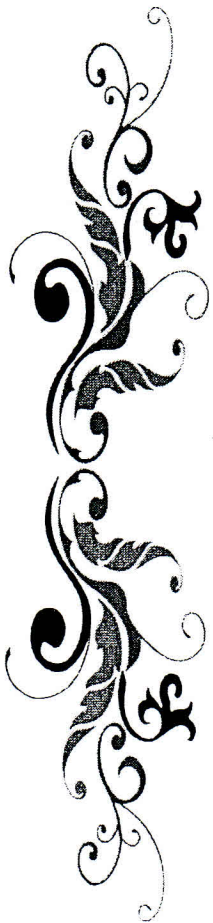
آزمون مرحله : اول

نام و نام خانوادگی :

شماره داوطلب :

تاریخ : ۱۳۹۲/۹/۱۸

زمان : .. دقیقه



اسامی طراحان سوالات آزمون مرحله اول دبیرستانهای امام صادق (ع) (دوره اول)

نام درس	نام طراح	تعداد سوالات	از شماره	تا شماره
ادبیات فارسی	آقای عباسی	۱۰	۱	۱۰
دینی	خانم اطرج	۵	۱۱	۱۵
قرآن	خانم اطرج	۵	۱۶	۲۰
عربی	خانم اطرج	۱۰	۲۱	۳۰
زبان خارجه	آقای ترکش	۱۰	۳۱	۴۰
ریاضی	آقای ابراهیمیان	۱۵	۴۱	۵۵
علوم	آقای ورشای	۱۵	۵۶	۷۰
علوم اجتماعی	خانم محضب	۱۰	۷۱	۸۰
فناوری	خانم امین پور	۱۰	۸۱	۹۰

آزمون نمره منفی دارد

موفق باشید

زبان و دستور زبان فارسی هفتم آزمون مرحله اول دبیرستانهای امام صادق (ع) (دوره اول) آذرماه ۱۳۹۲

<p>۱- در کدام گزینه واژه ای وجود دارد که نادرست معنی شده است؟</p> <p>(الف) (بصیرت : آگاهی) - (مصاحبت : همنشینی) - (غفلت : بی خبر)</p> <p>(ب) (أثنا : میانه ها) - (بُخل : تنگ نظری) - (فرمانبردار : تابع)</p> <p>(ج) (دمساز : سازگار) - (فارغ : راحت) - (رعنا : زیبا)</p> <p>(د) (مصحف : کتاب) - (تأمل : فکر) - (گیتی : جهان)</p>	
<p>۲- در کدام گزینه غلط املائی یافت می شود؟</p> <p>(الف) یکی از اینان سربر نمی دارند و دو گانه ای بگزارند.</p> <p>(ب) ای کمیل دانش فرمان گزار است و مال فرمان بردار.</p> <p>(ج) زندگی همین لحظه هاست و از دست دادن فرصت ها جز عُصَه و اندوه چیزی همراه ندارد.</p> <p>(د) گونه ی گفتاری زبان یا شکل محاوره ای را در نوشتار بکار نبریم.</p>	
<p>۳- بیت « جهان فروغ روی حق دان حق اندر وی زپیدایی است پنهان » یعنی :</p> <p>(الف) تمام جهان آشکارا به وجود خدا اعتراف می کند. (ب) خدا از چشم جهانیان پنهان است.</p> <p>(ج) به آفرینش دنیا که بتگری خدا را می توانی بینی (د) خلقت خدا آن قدر آشکار است که دیده نمی شود.</p>	
<p>۴- واژه های همه ی گزینه ها جز گزینه ی هم خانواده اند؟</p> <p>(الف) تودیع - وداع (ب) فارغ - فروغ (ج) معجزه ، عاجز (د) معصوم - عصمت</p>	
<p>۵- شرح حال زیر به کدام نویسنده یا شاعر معاصر می باشد؟</p> <p>وی بنیانگذار شعر کودک و به پدر شعر کودک هم معروف می باشد.</p> <p>(الف) قیصر امین پور (ب) محمد جواد مجتبی (ج) محمود کیانوش (د) هوشنگ مرادی کرمانی</p>	
<p>۶- در چهار پاره ی زیر چند تشبیه دیده می شود؟</p> <p>بر لبانت شکوفه های دعا می شکوفد سحر به بانگ اذان</p> <p>از سپهر رُخت ستاره ای اشک می دمد با تلاوت قرآن</p> <p>(الف) ۱ (ب) ۲ (ج) ۳ (د) ۴</p>	
<p>۷- عبارت زیر چند جمله می باشد؟</p> <p>« گفت : جانان پدر ، تو نیز اگر بختی به از آن که در پوستین خلق افتی »</p> <p>(الف) ۶ (ب) ۳ (ج) ۴ (د) ۵</p>	
<p>۸- در عبارت زیر کدام یک از نقش های دستوری دیده نمی شود؟</p> <p>« ای کمیل ، دانش به از مال است که دانش تو را پاسبان است »</p> <p>(الف) مفعول (ب) منادا (ج) مسند (د) مضاف الیه</p>	
<p>۹- در عبارت زیر چند ترکیب وصفی (موصوف و صفت) و چند ترکیب اضافی (مضاف و مضاف الیه) مشاهده می شود؟</p> <p>« ناگهان نوازش لطیف و خنکی را در لای انگشتان پاهای برهنه ام احساس کردم »</p> <p>(الف) دو - چهار (ب) سه - دو (ج) سه - سه (د) دو - یک</p>	
<p>۱۰- همه ی گزینه ها جز <u>گزینه ی</u> در مورد بیت زیر صحیح می باشد.</p> <p>ای کارگشای هر چه هستند نام تو کلید هر چه بستند</p> <p>(الف) کلید ← مشبه به است (ب) هستند و بستند ← قافیه اند</p> <p>(ج) هر چه و هر چه ← ردیف اند (د) نام تو ← مشبه است</p>	

۱۱- استعانت از خداوند به معنای از وی است که عبارت شریفه ی به آن اشاره دارد. الف) طلب یاری از خدا - این ما کُنتُم ب) کمک خواستن - هُوَ مَعَكُمْ ج) یاری خواستن - إِيَّاكَ نَسْتَعِينُ د) طلب یاری کردن - إِيَّاكَ نَعْبُدُ
۱۲- با توجه به فرمایش حضرت علی (ع)، با انجام کدام اعمال مرگ آسانی خواهیم داشت؟ الف) پرهیز از گناهان، صدقه دادن، خوش اخلاقی ب) نیکی به والدین، پیوند با بستگان، صدقه دادن ج) عمل به واجبات، صدقه دادن، نیکی به والدین د) عمل به واجبات، پرهیز از گناهان، اخلاق نیکو
۱۳- «رَحْمَةٌ لِلْعَالَمِينَ» به چه معناست و ویژگی چه کسی است؟ الف) رحمت برای تمام جهانیان - تمام پیامبران ب) رحمت برای تمام جهانیان - حضرت محمد (ص) ج) رحمت برای همه ی مسلمانان - پیامبر (ص) و امامان د) رحمت برای مؤمنین، حضرت محمد (ص)
۱۴- کدام عبارت نادرست است؟ الف) منظور از گنج بی پایان، همان دین اسلام است. ب) بعضی مردم از دین غافلند چون به تجربه و دانش محدود خود تکیه کرده اند. ج) دانستن علت دستورات دینی، ضامن سعادت ما خواهد بود. د) عمل کردن به دستورات دین، غفلت را از انسان دور می کند.
۱۵- چند مورد از مثال های زیر بیانگر شکر عملی است؟ * متین از جدیدترین بازی های یارانه ای اطلاع دارد و همه را امتحان کرده است. * محمد هوش بالایی دارد و به دانش آموزان ضعیف کلاس در درس ها کمک می کند. * علی با شجاعت تمام مقابل والدین و معلمین خود می ایستد تا به خواسته هایش برسد. * احمد تمام اوقات خود را با کلاس های علمی پر کرده است و همیشه تست می زند. الف) ۱ ب) ۲ ج) ۳ د) ۴

۱۶- کدام گزینه به ترتیب ترجمه ی صحیح کلمات «ان، أم، عن» می باشد؟ الف) نیست، آیا، از ب) اگر، یا، در ج) نه، آیا، از سوی د) فقط، یا، از
۱۷- چند مورد از آیات زیر، صحیح ترجمه شده اند؟ * عَلَيْهِ تَوَكَّلْتُ وَإِلَيْهِ أُنِيبُ ← بر او توکل کردم و به سوی او روی می آورم. * فَأَعْبُدْهُ وَتَوَكَّلْ عَلَيْهِ ← پس او را عبادت کردم و بر او توکل کن. * وَلَا تُضِيعْ أَجْرَ الْمُحْسِنِينَ ← و از بین نبردیم پاداش نیکو کاران را. * قُلْ هَلْ يَسْتَوِي الْأَعْمَىٰ وَالْبَصِيرُ ← بگو آیا مساوی هستند کور و بینا. الف) ۱ ب) ۲ ج) ۳ د) ۴

۱۸- کدام صفت از ویژگی های قرآن کریم نمی باشد؟ الف) مَوْعِظَةٌ مِنْ رَبِّكُمْ (ب) شِفَاءٌ لِمَا فِي الصُّدُورِ ج) كُلُّ شَيْءٍ عِنْدَهُ. (د) رَحْمَةٌ لِلْمُؤْمِنِينَ.
۱۹- کدام ترکیب قرآنی به ترتیب ویژگی خداوند و ویژگی بیشتر مردم را بیان می کند؟ الف) لَا يَظْلِمُ النَّاسَ - عَلَى كُلِّ شَيْءٍ قَدِيرٌ (ب) أَكْثَرُهُمْ لَا يَعْلَمُونَ - بِالْآخِرَةِ هُمْ كَافِرُونَ ج) أَنْفُسَهُمْ يَظْلِمُونَ - يَهْتَدِي لِنَفْسِهِ (د) ذُو قَلْبٍ عَلَى النَّاسِ - أَكْثَرُهُمْ لَا يَشْكُرُونَ
۲۰- در کدام گزینه «ما» به معنای «آن چه» می باشد؟ الف) وَ مَا تَوْفِيقِي إِلَّا بِاللَّهِ. (ب) وَ مَا رَبُّكَ بِغَافِلٍ عَمَّا تَعْمَلُونَ. ج) مَا خَلَقَ اللَّهُ ذَلِكَ إِلَّا بِالْحَقِّ. (د) وَ مَا خَلَقَ اللَّهُ فِي السَّمَاوَاتِ وَالْأَرْضِ.

آذر ماه ۱۳۹۲

آزمون مرحله اول دبیرستانهای امام صادق (ع) (دوره اول)

عربی هفتم

۲۱- ترجمه ی کدام عبارت صحیح است؟ الف) حُسْنُ السُّؤَالِ ، نِصْفُ الْعِلْمِ : خوب پرسیدن ، نیمی از دانش است. ب) الْمُؤْمِنُ قَلِيلُ الْكَلَامِ ، كَثِيرُ الْعَمَلِ : مؤمن کم سخن، پر علم است. ج) الْجَهْلُ ، مَوْتُ الْأَحْيَاءِ : نادان ، مرگ زندگان است. د) عَلَيْكَ بِالصَّبْرِ وَالْحَيَاءِ : تو باید صبر و حیا را بدانی.
۲۲- ترجمه ی کدام عبارت نادرست است؟ الف) اولئك العلماء ، مُوقِفُونَ : آن دانشمندان ، موقف هستند. ب) هذان الزارعان ، قَوِيَان : این دو کشاورز ، نیرومند هستند. ج) هذه المفاتيح ، هُنَاكَ : این کلیدها، آنجا هستند. د) هؤلاء ، أُمَّهَاتُ نَاجِحَاتٍ : این ها ، اُمّت های موقفی هستند.
۲۳- ترجمه ی عبارت «لِكُلِّ صُفُوفٍ ، طَلَّابٌ نَاجِحُونَ» کدام گزینه است؟ الف) هر کلاسی، دانش آموزان موقفی دارد. (ب) همه ی کلاس ها، دانش آموزانی موقف دارند. ج) برای همه ی کلاس ها، دانش آموزی موقف هست. (د) برای هر کلاسی، دانش آموزان موقفی هستند.
۲۴- در کدام گزینه اسم اشاره به صورت مفرد ترجمه می شود؟ الف) هذان ، مُعَلِّمَانِ بَاجِحَانِ . (ب) هُوَ لِأَيِّ ، مُؤْمِنُونَ شَاكِرُونَ . ج) اولئك اللّاعبون ، فائزون . (د) هاتان ، مدرستان موقفتان .
۲۵- کدام گزینه ، از نظر معنا و نگارش درست است؟ الف) عَلِيُّ وَ حَمِيدٌ وَ سَعِيدٌ ، مَسْرُورَاتٌ . (ب) هَاتَانِ ، مِفْتَاحَانِ جَمِيلَتَانِ . ج) اولئك الضيوف ، جالِسٌ . (د) هَذَانِ ، بَيْتَانِ كَبِيرَانِ .
۲۶- در کدام گزینه دو کلمه با هم مترادفند ؟ الف) ما = ماذا (ب) جالِس = واقِف ج) رَخِيصَةٌ = غَالِيَةٌ (د) قَلِيلٌ = كَثِيرٌ

۲۷- در کدام گزینه اسم مثنی به کار رفته است؟ الف) الإنسان، عَبْدُ الإِحْسَانِ . ب) سَكُوتُ اللِّسَانِ ، سَلَامَةُ الإِنْسَانِ . ج) عَلَيْكَ يَا حَسَانَ الوَالِدِينَ . د) حُبُّ الوَطَنِ ، مِنَ الإِيمَانِ .
۲۸- کدام گزینه جمله ی « مَرِيْمٌ وَأُمُّ فِي المَكْتَبَةِ . » را کامل می کند؟ الف) هذا ب) لها ج) تلك د) هُ
۲۹- در جمله ی « ما هِيَ ؟ هُوَ بِنْتُ نَاجِحٍ » چند غلط وجود دارد؟ الف) ۱ ب) ۲ ج) ۳ د) ۴
۳۰- کدام پاسخ نامناسب با پرسش آن است؟ الف) لِمَنْ هَذِهِ الإِسْيَارَاتُ؟ لِلرِّجَالِ . ب) مَاذَا عَلَي المِنْضَدَةِ؟ الكُتُبُ . ج) مَنْ أَوْلَئِكَ؟ هُوَلاءِ، نِسَاءً . د) كَمْ أُسْبُوعًا فِي الشَّهْرِ؟ سَبْعَةٌ .

زبان هفتم آزمون مرحله اول دبیرستانهای امام صادق (ع) (دوره اول) آذر ماه ۱۳۹۲

۳۱. Which word is odd? A) mechanic B) garage C) nurse D) doctor
۳۲. My first name is..... A) Karim B) Khosravi C) Parchami D) Davami
۳۳. The month your birth is Mehr. A) s_ in B) in_ of C) of_ in D) is_ in
۳۴. Shahid Motahari. A) Majid B) Mohammad-Ali C) Hossein D) Mortaza
۳۵. Seventeen twenty..... seven..... thirty. A) minus – plus – are C) plus – minus – is B) plus – are – minus D) minus – plus – is
۳۶. A:? B: Great, thanks. A) How about you? C) A and B B) How are you, today? D) When is your birth?
۳۷. What is your name? A) Ali C) My name is Ali B) I am Ali D) A and B and C

۳۸. How do you introduce a friend to the class?
- A) Nice to meet you C) He is my friend, Ali.
B) This is my classmate, Ali D) This is my friend, Ali
۳۹. Father and mother are my.....
- A) husband B) wife C) A and B D) parents
۴۰. is that boy? He is my brother, Ali.
- A) When B) Who C) What D) How

آذر ماه ۱۳۹۲

آزمون مرحله اول دبیرستانهای امام صادق (ع) (دوره اول)

ریاضی هفتم

۴۱- زمینی است به شکل ۶ ضلعی منتظم به ضلع ۲۰ متر که می خواهیم به فاصله ۴ متری از هر طرف نرده ای نصب کنیم طول نرده چند متر است؟	الف) ۱۲۴	ب) ۱۴۴	ج) ۱۴۵/۱۲	د) ۱۴۴/۱۲
۴۲- اگر چهار برابر برابر B هیچده تا S و سه برابر S با دو تا n و دو اوزده برابر n با دو A برابر باشد ۶ تا B با چند تا A مساوی می شود.	الف) ۲ تا	ب) ۳ تا	ج) ۴ تا	د) ۵ تا
۴۳- با ارقام ۱ و ۲ و ۳ و ۴ اعداد چهار رقمی غیر تکراری ساخته ایم مجموع همه این اعداد برابر است با:	الف) ۶۶۶۶۰	ب) ۶۶۶۶	ج) ۵۵۵۵۰	د) ۵۵۵۵
۴۴- حاصل عبارت مقابل کدام است؟	الف) $\frac{۲}{۱۳}$	ب) $\frac{۱۳}{۳}$	ج) $\frac{۳}{۶}$	د) $\frac{۱۰}{۳۶}$
۴۵- قرینه نقطه $A = -۷$ نسبت به نقطه $B = +۳$ با کدام جمع زیر بدست می آید.	الف) $(-۷) + (+۷) = ۰$	ب) $(-۷) + (+۲۰) = +۱۳$	ج) $(-۷) + ۱۰ = +۳$	د) $(-۷) + (+۱۳) = +۶$
۴۶- سکه ای داریم که یک طرف آن ۱+ و طرف دیگر آن ۲- نوشته شده است اگر ۴ بار سکه را پرتاب کنیم کدام عدد زیر نمی تواند حاصل جمع طرف نمایان شده سکه باشد.	الف) -۳	ب) -۸	ج) +۱	د) -۲
۴۷- روی پاره خطی ۱۰ نقطه انتخاب کرده ایم چند پاره خط روی شکل می تواند پدید آید.	الف) ۶۶	ب) ۵۵	ج) ۴۵	د) هر سه گزینه قبلی می تواند باشد.

۴۸- قورباغه ای می خواهد از سنگ شماره ۱ به سنگ شماره ۶ برود به شرط آنکه روی هر سنگی بود حداکثر به اندازه شماره سنگ بتواند پیش برود چند مسیر مختلف را می تواند طی کند.

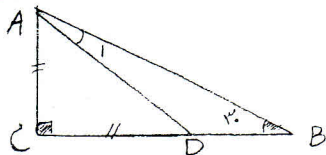


(د) ۱۲

(ج) ۱۵

(ب) ۹

(الف) ۶



۴۹- اگر $\widehat{B} = 30^\circ$ و $AC = AD$ باشد اندازه $\widehat{A_1}$ برابر است با:

(ب) ۲۵

(الف) ۲۰

(د) ۱۵

(ج) ۴۵

۵۰- اگر BC بزرگترین ضلع مثلث ABC باشد برای \widehat{A} کدام حکم همواره درست است؟

(د) باز است.

(ج) قائمه است.

(ب) تند است.

(الف) از 60° درجه بزرگتر است.

۵۱- اندازه دو ضلع مثلثی ۳ و ۷ سانتی متر است اندازه ضلع سوم آن چند عدد طبیعی می تواند باشد.

(د) ۷

(ج) ۶

(ب) ۵

(الف) ۴

۵۲- در دنباله روبرو مجموعه جمله دهم یازدهم برابر است با:

$$\frac{5}{2}, \frac{5}{6}, \frac{5}{12}, \frac{5}{20}, \frac{5}{30}, \dots$$

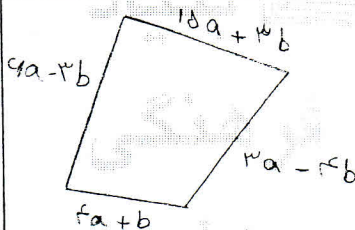
(د) $\frac{1}{6}$

(ج) $\frac{5}{6}$

(ب) $\frac{5}{12}$

(الف) $\frac{1}{12}$

۵۳- اگر $a + b = 0$ باشد محیط چهار ضلعی روبرو برابر است با:



(ب) $28a$

(الف) $25a$

(د) $30a$

(ج) $31a$

۵۴- حاصل عبارت $a - [a - (b - a) + b]$ برابر است با:

(د) $2a - 2b$

(ج) $a + 2b$

(ب) $a - 2b$

(الف) $-a$

۵۵- در معادله روبرو اگر جواب x برابر با ۲ باشد مقدار m برابر است با:

$$3mx - 2m = -\frac{3}{2}x + 15$$

(د) -2

(ج) ۳

(ب) -3

(الف) ۲

آذر ماه ۱۳۹۲

آزمون مرحله اول دبیرستانهای امام صادق (ع) (دوره اول)

علوم هفتم

۵۶- مهمترین نکته در علم چیست؟

(ب) آزمایش و پژوهش

(الف) کنجکاوی و فناوری

(د) کشف و دانش

(ج) پرسیدن سؤال و یافتن جواب

۵۷- لیتر معادل کدام یکای زیر است؟			
الف) دسی متر مکعب	ب) سانتی متر مربع	ج) سی سی	د) اینچ
۵۸- دقت اندازه گیری خط کش معمولی بر حسب سانتی متر چقدر است؟			
الف) ۱	ب) ۰/۱	ج) ۰/۰۱	د) ۰/۰۵
۵۹- چگالی هوا ۱/۳ کیلوگرم بر متر مکعب است. جرم هوای یک اتاق به ابعاد $۳ \times ۶ \times ۳$ متر چند گرم است؟			
الف) ۳۶/۱	ب) ۴۶۸۰۰	ج) ۲۷۶۹۰	د) ۳۶۰۰۰
۶۰- اگر وزن ماده‌ای در کره ی زمین ۹۸ نیوتن باشد. وزن این ماده در کره ی مریخ چقدر از کره ی ماه بیشتر است؟			
الف) ۲۳	ب) ۴۰	ج) ۱۷	د) ۱۰
۶۱- چگالی یک قطعه گچ ۵ گرم بر سانتی متر مکعب است. اگر گچ را نصف کنیم. چگالی آن پس از نصف شدن چند کیلوگرم بر متر مکعب خواهد بود؟			
الف) ۲/۵	ب) ۵	ج) ۲۵۰۰	د) ۵۰۰۰
۶۲- یکای شدت جاذبه کدام گزینه است؟			
الف) نیوتن	ب) کیلوگرم بر نیوتن	ج) نیوتن بر کیلوگرم	د) کیلوگرم بر متر
۶۳- گزینه ی نادرست را انتخاب کنید؟			
الف) عنصرهای گازی شکل اکسیژن و نیتروژن رسانای جریان برق نیستند.			
ب) کلر مایعی نافلز و سمی با ساختار مولکولی است.			
ج) جیوه فلزی سمی و مایع است. با ساختار اتمی			
د) اتم ها را با مشاهده ی غیر مستقیم می توان بررسی کرد.			
۶۴- کدام ماده ی زیر تراکم پذیری بیشتری دارد؟			
الف) الکل	ب) شیشه	ج) نیتروژن	د) آهن
۶۵- در ظرفی ۱۶ اتم هیدروژن و ۱۶ اتم اکسیژن وجود دارد از این مجموعه به ترتیب چند مولکول آب تشکیل می شود؟ و چند مولکول اکسیژن باقی می ماند؟			
الف) ۱۶-۱۶	ب) ۸-۸	ج) ۴-۸	د) ۸-۴
۶۶- کدام جمله زیر غلط است؟			
الف) اثر مداد روی کاغذ می ماند زیرا مداد سخت تر از کاغذ است.			
ب) ناخن از صابون سخت تر است. زیرا اثر ناخن روی صابون می ماند.			
ج) الماس از شیشه سخت تر است. زیرا آن را می برد.			
د) چوب پنبه سخت تر از ناخن نیست. زیرا اثر آن روی چوب پنبه می ماند.			
۶۷- شباهت مولکول کربن دی اکسید با مولکول آب در چیست؟			
الف) نوع اتم ها	ب) تعداد اتم ها	ج) حالت آنها	د) ساختمان مولکولی

۶۸- در یک ظرف پر از مایع نمی توان باز هم مایع اضافه کرد. این نشان می دهد مایعات:
الف) فضا اشغال می کنند. ب) وزن دارند. ج) جرم دارند. د) حجم معینی دارند
۶۹- در فلزی یک ظرف شیشه ای را با گرفتن زیر آب داغ می توان به راحتی باز کرد. زیرا:
الف) فلز منبسط و بزرگتر می شود. ب) فلز زودتر از شیشه منبسط می شود. ج) فلز و شیشه هر دو منبسط می شود. د) فلز بیشتر از شیشه منبسط می شود.
۷۰- کدام یک از پدیده های زیر ، عکس عمل فزایش است؟
الف) تبدیل یخ به آب ب) خشک شدن لباس خیس ج) ایجاد برفک در یخچال د) تشکیل مه

مطالعات اجتماعی آزمون مرحله اول دبیرستانهای امام صادق (ع) (دوره اول) آذر ماه ۱۳۹۲

۷۱- خداوند چگونه انسان را گرمی داشته است؟
الف- هنگام آفرینش به او حقوقی اعطا کرده است. ب- به او نعمت های فراوان داده است. ج- بدن او را از شگفتی های خلقت قرار داده است. د- او را بر بسیاری دیگر از مخلوقات خویش برتری بخشیده است.
۷۲- در مورد "درمان بیماران" کدام گزینه صحیح می باشد؟
الف- حق پزشک است. ب- مسئولیت پزشک است. ج- حق تبعه هر کشور است. د- وظیفه حکومت است.
۷۳- "ایستادن در صف اتوبوس" جزء کدام دسته از مقررات است؟
الف- مذهبی ب- اخلاقی ج- اجتماعی د- قانونی
۷۴- کدام یک از وظایف زیر بر عهده شورای نگهبان نیست؟
الف - تصویب قوانین عادی ب - تطبیق قوانین تصویب شده با قانون اساسی ج - بررسی صلاحیت نامزدهای انتخاباتی د - تطبیق قوانین تصویب شده با اصول و احکام دین اسلام
۷۵- همه دارندگان وسایل نقلیه موتوری ، باید سالانه خودروی خود را برای بیمه کنند.
الف - سرنشین خود رو ب - بدنه اتومبیل ج - آتش سوزی د- حوادث جانی و مالی ناشی از تصادف
۷۶- در ابتدای سوره مطففین کدام گروه مورد سرزنش قرار گرفته اند؟
الف - مسرفین ب- مبذرین ج- کم فروشان د- گران فروشان
۷۷- وظیفه مؤسسه استاندارد و تحقیقات صنعتی ایران چیست؟
الف- بررسی کیفیت کالا ب- درج شماره جواز تولید ج- مشخص کردن قیمت کالا د- درج تاریخ مصرف کالا
۷۸- کدام گزینه در مورد جمعیت هلال احمر نادرست می باشد؟
الف - مجروحین را درمان می کند. ب - در زمان وقوع جنگ به کمک مردم می شتابد. ج - برای حفظ محیط زیست تلاش می کند. د - برای آسیب دیدگان چادرهای اسکان موقت ایجاد می کند.

الف - پوشش گیاهی	ب - مزرعه	ج - رود	د - زندگی جانوری
الف - نقشه	ب - کره	ج - عکس های ماهواره ای	د - عکس های معمولی

۷۹- کدام گزینه جزء ویژگی های طبیعی یک مکان نیست؟

۸۰- شکل واقعی بخش های مختلف سیاره زمین را با چه وسیله ای می توان مشاهده کرد؟

آذر ماه ۱۳۹۲

آزمون مرحله اول دبیرستانهای امام صادق (ع) (دوره اول)

کاروفناوری هفتم

الف - افرینش	ب - سیستم	ج - نوآوری	د - فناوری
الف - برق	ب - پره های پنکه	ج - فرایند	د - وزش باد
الف - در سیستم پنکه کدام گزینه خروجی آن می باشد؟			
الف - کلام عبارت در ادامه ی مفهوم سیستم صحیح است ؟			
الف - فرایند هایی را به ورودی تبدیل می کنند .	ب - فرایند هایی ورودی را به خروجی تبدیل می کنند .		
الف - فرایند هایی را به خروجی تبدیل میکنند .	ج - فرایند هایی خروجی را به ورودی تبدیل میکنند .		
الف - کاربرد عملی دانش در یک موضوع را..... می گویند .			
الف - محصول نهایی	ب - فناوری	ج - محصول فناوری	د - مهارت
الف - دریافت و انتقال وجه	ب - پرداخت قبوض مختلف		
الف - گزارش گرفتن از حساب بانکی	ج - افتتاح حساب و پرداخت پول		
الف - در بانکداری الکترونیکی انجام همه ی امور بانکی بدون مراجعه به بانک امکان پذیر است به جز "			
الف - کاربرد ترین ابزار فناوری اطلاعات و ارتباطات کدامند؟			
الف - رایانه	ب - ماهواره	ج - اینترنت	د - تلفن همراه
الف - دانشنامه	ب - صفحه نمایش	ج - کاغذ زمینه	د - کاغذ دیواری
الف - برای درج تصویر در محیط (word) از زبانه..... استفاده می شود .			
الف - insert	ب - Tools	ج - Home	د - New
الف - انتخاب منابع اطلاعاتی معتبر	ب - شناخت موضوع		
الف - پردازش و مستندسازی اطلاعات	ج - ارزیابی و اشتراک گذاری اطلاعات		
الف - یکی از گام های مهم برای پاسخ به پرسش است .			
الف - در بیشتر موتور های جستجو عبارت جستجو نباید از..... بیشتر باشد .			
الف - ده واژه	ب - دوازده واژه	ج - دو واژه	د - پنج واژه